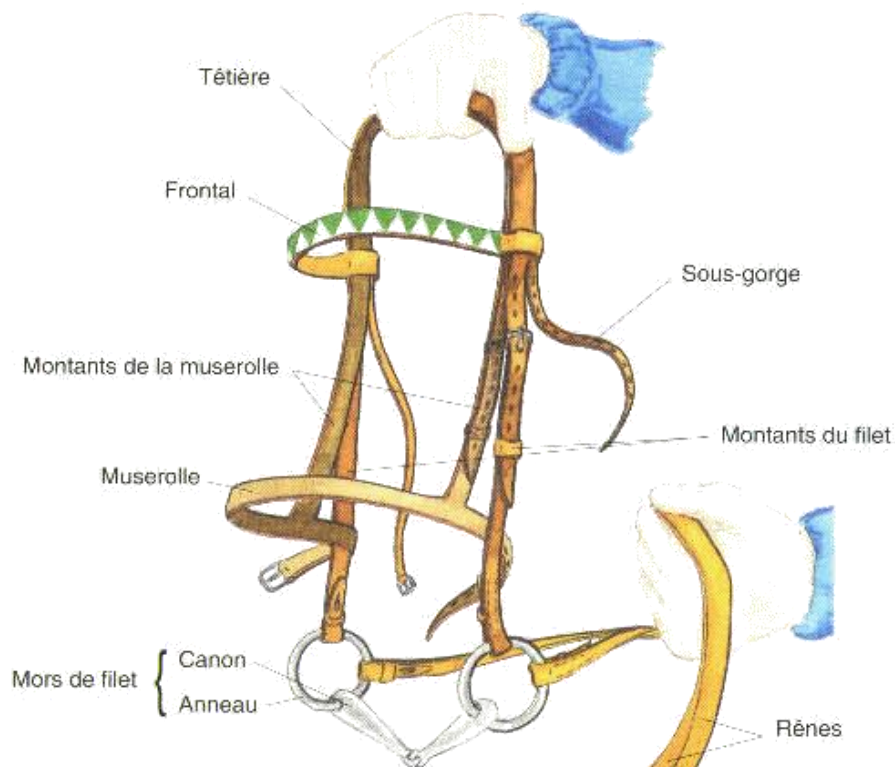


LES PARTIES DE LA SELLE, DU FILET, DU LICOL

1. Le filet

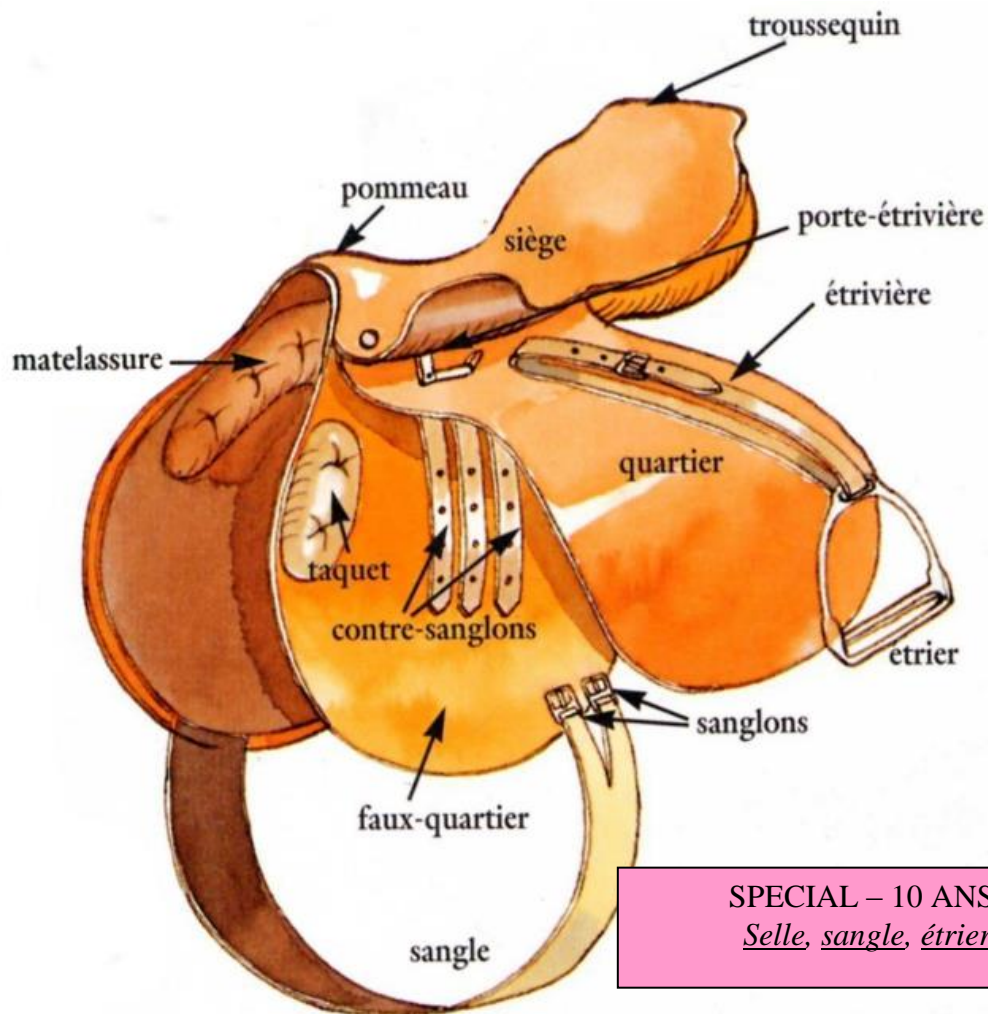


Pour un filet sans mors, c'est tout pareil....Les rênes sont fixées sur des anneaux de part et d'autre de la muserolle (side-pull), ou sur les anneaux du hackamore

(Différence entre side-pull, hackamore, etc., au Galop 3)

SPECIAL – 10 ANS : connaître :
filet, mors, rênes, muserolle et sous-gorge
Savoir qu'il existe des filets avec ou sans mors.

2. La selle



SPECIAL – 10 ANS : connaître :
Selle, sangle, étriers, étrivières

La selle doit aller parfaitement à ton cheval/poney, un peu comme des chaussures pour toi...Sinon il ne peut pas travailler correctement, il a mal !

Il faut aussi qu'elle corresponde à ta taille et à ce que tu fais : certaines selles vont bien pour faire à peu près tout, ce sont les selles « mixtes ».

D'autres sont plus spécialisées pour la rando, l'obstacle, le dressage... Plus on progresse et plus on ressent le besoin d'avoir une selle bien adaptée.

Exemples de différentes sortes de selles :



Une selle mixte



Une selle de dressage



une bardette (pour les poneys)



Selle western



Selle de randonnée



Selle de course

A SAVOIR : A l'écrin nous utilisons des selles mixtes et des selles spéciales rando

Nous avons aussi des selles un peu spéciales, construites sans arçon à l'intérieur (l'arçon est la partie rigide, en bois le plus souvent, autour de laquelle la selle est fabriquée). Elles ont l'avantage d'être très confortables pour tous les chevaux, mais ne sont pas vraiment adaptées pour le travail en carrière.

Ce sont des selles « barefoot ».



L'arçon en bois d'une selle traditionnelle



Idaho habillé avec une selle barefoot

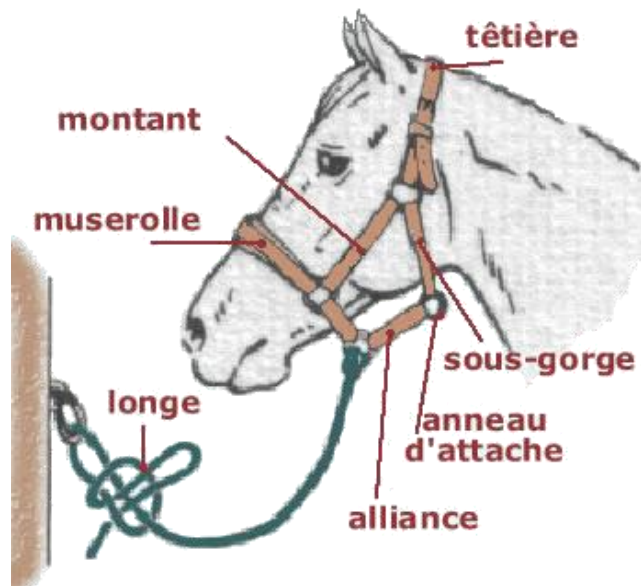
SPECIAL – 10 ANS : savoir que la selle doit convenir au poney et être adaptée à l'activité que l'on fait

3. Le licol et la longe

SPECIAL – 10 ANS : connaître :
Licol et longe pour tous les jours,
Licol éthologique (ou licol corde) pour travailler à
pied plus tard.

Deux grandes familles de licol :

- Le licol plat ou licol d'attache, qui est utilisé pour ramener les poneys du pré, les attacher, etc.



- Le « licol éthologique » ou licol en corde, utilisé pour le travail (à pied ou monté). Il est très solide et ne doit pas être utilisé pour attacher ton poney : en cas de panique, ce licol très solide ne casse pas et peut blesser gravement la tête du cheval. En revanche il est très précis, c'est pourquoi on l'utilise pour travailler.



Twiggy en licol étho